

9 mm DIN 3017 in Acciaio Inox 304

Fascetta a banda con cassetto a vite 9 mm DIN3017 - Acciaio INOX 304



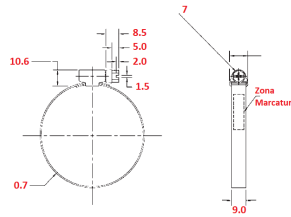
MAR-GOM
www.mar-gom.it
www.produzionegomma.it



9 mm



W4



CARATTERISTICHE

Fascetta con banda piena realizzata secondo norma **DIN 3017**, assicura prestazioni e tenute elevate; la conformazione del sistema vite/cassetto è in grado di garantire alte coppie di serraggio e soddisfare le applicazioni più gravose. I bordi della banda sono arrotondati per evitare danneggiamenti ai tubi.

MATERIALE

W4: Banda, cassetto e vite in Acciaio Inox 304

APPLICAZIONI

Cantieri navali, Motori marini, Industria petrolchimica, Industria alimentare, Industria chimica

SU RICHIESTA



FASCETTA CON VITE DI MESSA A TERRA SALDATA

Per collegamenti equipotenziali
Permettono il sormonto di guaine metalliche protezione cavi, nastri di messa a terra, canaline di metallo ecc...



FASCETTA A VITE CON PONTICELLO

Permettono il sormonto di spirali metalliche di tubi in gomma o PVC



FASCETTA A VITE CON GALLETTO IN PLASTICA

Per serraggi non gravosi, permette una facilità e velocità di impiego senza utilizzo di utensili dedicati

Cod.	Materiale (W)	Campo Ø (mm)	Larghezza nastro (mm)	Spessore nastro (mm)	Vite (mm)	Coppia di serraggio (Nm)	Confezione (pz)
1510601	W4	08-12	9	0,7	7	4,5	100
1510602	W4	08-16	9	0,7	7	4,5	100
1510603	W4	12-20	9	0,7	7	4,5	100
1510604	W4	12-22	9	0,7	7	4,5	100
1510605	W4	16-25	9	0,7	7	4,5	100
1510606	W4	16-27	9	0,7	7	4,5	100

1510607	W4	20-32	9	0,7	7	4,5	100
1510608	W4	25-35	9	0,7	7	4,5	100
1510609	W4	25-40	9	0,7	7	4,5	100
1510610	W4	30-45	9	0,7	7	4,5	100
1510611	W4	32-50	9	0,7	7	4,5	100
1510612	W4	40-60	9	0,7	7	4,5	50
1510613	W4	50-70	9	0,7	7	4,5	50
1510614	W4	60-80	9	0,7	7	4,5	50
1510615	W4	70-90	9	0,7	7	4,5	25
1510616	W4	80-100	9	0,7	7	4,5	25
1510617	W4	90-110	9	0,7	7	4,5	25
1510618	W4	100-120	9	0,7	7	4,5	25
1510619	W4	110-130	9	0,7	7	4,5	25
1510620	W4	120-140	9	0,7	7	4,5	25
1510621	W4	130-150	9	0,7	7	4,5	25
1510622	W4	140-160	9	0,7	7	4,5	25